



NPO 日本ネットワークセキュリティ協会
Japan Network Security Association

オフィスに必要なセキュリティ知識を診断します
～あなたのセキュリティ度は何点？

知っておきたい情報セキュリティ理解度セルフチェック

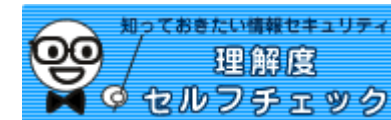
セキュリティリテラシーベンチマーク作成WG



株式会社JMCリスクマネジメント

大溝裕則

2007年6月6日



当WGの目的



- 組織におけるIT利用者を対象として、基礎的な情報セキュリティ知識の理解度をセルフチェックできるサイトを構築して、情報セキュリティの普及活動を行う。
- 経済産業省の委託を受け、当WGがサイトの構築から運営を行う。

• 問題カテゴリの作成

– ユーザに必要なもの(8カテゴリ)に絞った

- 電子メールの知識と利用法
- インターネットの利用法と注意点
- ウイルスの知識と対処方法
- パスワードの知識と管理
- PCの利用上の注意点
- オフィスにおける情報セキュリティ
- ルールや規則の遵守
- 社外における情報セキュリティ

システム管理者に必要なサーバやネットワークの設定などのカテゴリは作成しなかった

2006年度活動報告



- 問題文もヘビーユーザではなくPC初心者向けにした
 - 問題文や解答の選択肢に専門用語や難解な言葉は使わないなど問題作成ガイドを作成
 - 問題文と解答の選択肢の精査
 - 正解率やアンケートを参考
 - 登録問題数 98問(うち保留問題8問)

2006年度活動報告



- Webシステムの設計開発(ブリッジ・メタウェア社)
 - 2007年1月22日サイトオープン
 - 2007年5月7日にサイトリニューアル
 - SSLを実装
 - トップページデザインを一部修正
 - パスワード忘れ対応などの手順修正
- WGの開催は10回
- サイトの登録者数 2,708(2007年5月24日現在)
- サイトの受講回数 3,837(1人1.41回受講)

理解度セルフチェックサイト



▶ FAQ ▶ サイトポリシー

オフィスに必要なセキュリティ知識を診断します
～あなたのセキュリティ度は何点？

知っておきたい情報セキュリティ理解度セルフチェック

▶ 初めて受講される方

▶ すでに登録済みの方

▶ パスワードをお忘れの方

お知らせ

- 2007年5月7日 サイトリニューアルしました。
- 2007年4月20日 受講者数が2000名を越えました。
- 2007年3月7日 新規問題を追加しました。
- 2007年2月26日 一部の問題の問題文と解説の修正を行いました。
- 2007年2月19日 北九州市様の職員教育に当サイトを御利用いただいています。

2007年1月22日オープン
<http://slb.jnsa.org/slbm/>

の生活になくてもまらな
感染したり、不正アクセス
安全・安心にインターネット
を利用するためには、技術面の対策だけでなく、利用者一人一人が情報セキュリティにつ
いて理解を深めることが不可欠になっていると言えます。

こうした状況をふまえ、情報セキュリティの理解度を確認していただけるよう、情報セキュリティ
に関する知識を自己診断できるセルフチェックサイトを開設いたしました。このサイトを利用す
ることで、利用者が自分の情報セキュリティの理解度レベルを客観的に把握でき、適切な情報
セキュリティ知識を身につけ、セキュリティ上の問題に正しく対応できるようになることを期待して
います。

この情報セキュリティ理解度セルフチェックサイトが、利用者の情報セキュリティ向上のため
の一助となれば幸いです。

オフィスに必要なセキュリティ知識を診断します
～あなたのセキュリティ度は何点？

知っておきたい情報セキュリティ理解度セルフチェック

結果表示

最終日: 受講日時: 2007年01月17日 (19時12分) ~ 2007年01月17日 (18時15分)
総合得点: 30/47 (100%) (満点) (20問正解 / 20問正解)

分野別正解率	分野	正解率
01	電子メール	100.0%
02	インターネットサービス	66.7%
03	ウイルス	100.0%
04	パスワード	100.0%
05	Webブラウザ	66.7%
06	オフィスにおける情報セキュリティ	100.0%
07	インターネットの歴史	15.8%
08	住所および電話番号のセキュリティ	100.0%

詳細

問題	正解	不正	不明	不正	不明	不正	不明	不正	不明
問題1	正解	不正	不明	不正	不明	不正	不明	不正	不明
問題2	正解	不正	不明	不正	不明	不正	不明	不正	不明
問題3	正解	不正	不明	不正	不明	不正	不明	不正	不明
問題4	正解	不正	不明	不正	不明	不正	不明	不正	不明
問題5	正解	不正	不明	不正	不明	不正	不明	不正	不明
問題6	正解	不正	不明	不正	不明	不正	不明	不正	不明
問題7	正解	不正	不明	不正	不明	不正	不明	不正	不明
問題8	正解	不正	不明	不正	不明	不正	不明	不正	不明
問題9	正解	不正	不明	不正	不明	不正	不明	不正	不明
問題10	正解	不正	不明	不正	不明	不正	不明	不正	不明

問題解答画面

▶ FAQ ▶ サイトポリシー

オフィスに必要なセキュリティ知識を診断します
～あなたのセキュリティ度は何点？

知っておきたい情報セキュリティ理解度セルフチェック

ログアウト

第1問(全25問中)
ワンクリック詐欺の手口は…

後で見直しができるように付箋機能

残り時間: 59分24秒

付箋をつける

残り時間表示

問題
ワンクリック詐欺の手口はどれでしょうか？

- 選択肢**
- ホームページ上のボタンやアドレスをクリックさせて不当な請求をする
 - 有用なソフトに見せかけたURLをクリックさせて、悪意のあるプログラムを送り込む
 - 出会い系サイトで知り合った人物が高額商品を売りつける
 - 金融機関などのホームページに見せかけてカード番号や暗証番号などを盗み取る

次の問題へ移動

解答状況を確認する

受講を中止する

結果表示画面

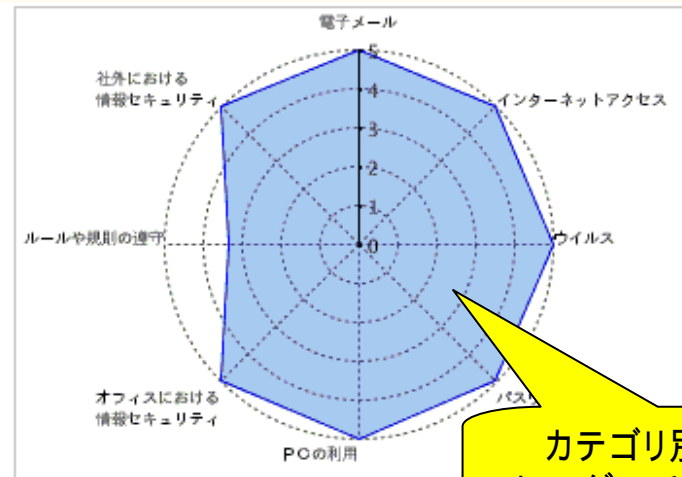
結果表示

第1回:受講日時:2007年01月22日 14時13分~2007年01月22日 14時19分 【 XXXXXXXXXX 】

総合得点 96点 / (100点満点) 24問正解 / (全25問)

分野別正解率

番号	分野	正解率
C1	電子メール	100.0%
C2	インターネットアクセス	100.0%
C3	ウイルス	100.0%
C4	パスワード	100.0%
C5	PCの利用	100.0%
C6	オフィスにおける情報セキュリティ	100.0%
C7	ルールや規則の遵守	66.7%
C8	社外における情報セキュリティ	100.0%



カテゴリ別の得点をレーダーチャートで表示

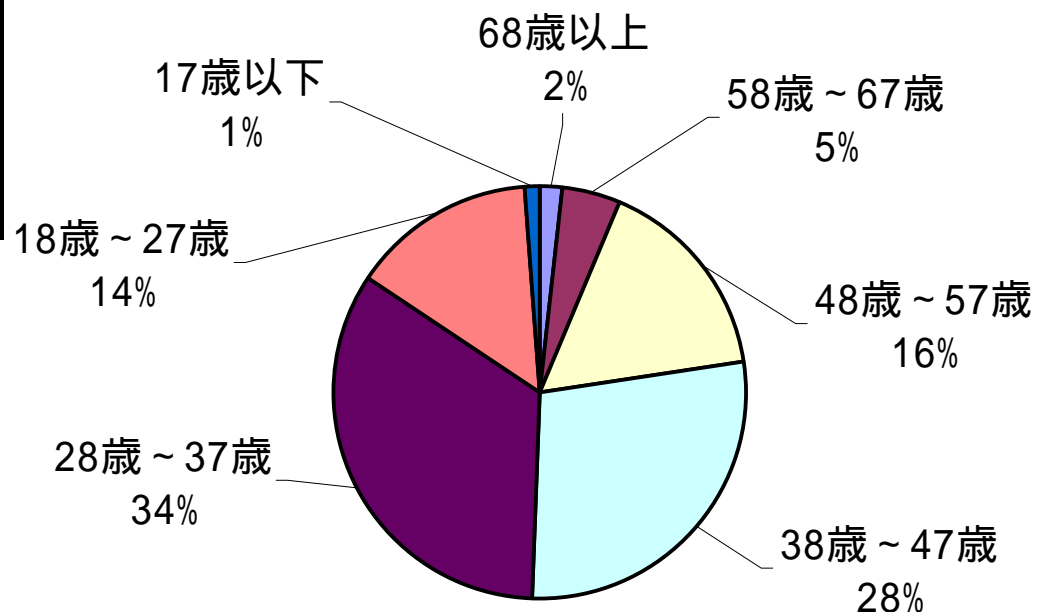
詳細

問1 (C3) 正 解答と解説	問2 (C2) 正 解答と解説	問3 (C5) 正 解答と解説	問4 (C8) 正 解答と解説	問5 (C7) 正 解答と解説
問6 (C1) 正 解答と解説	問7 (C4) 正 解答と解説	問8 (C6) 正 解答と解説	問9 (C6) 正 解答と解説	問10 (C4) 正 解答と解説
問11 (C7) 正 解答と解説	問12 (C7) 正 解答と解説	問13 (C8) 正 解答と解説	問14 (C5) 正 解答と解説	問15 (C2) 正 解答と解説
問16 (C3) 正 解答と解説	問17 (C3) 正 解答と解説	問18 (C2) 正 解答と解説	問19 (C5) 正 解答と解説	問20 (C8) 正 解答と解説
問21 (C7) 誤 解答と解説	問22 (C1) 正 解答と解説	問23 (C4) 正 解答と解説	問24 (C6) 正 解答と解説	問25 (C6) 正 解答と解説

間違えた場合にも解答と解説が参照できる

利用者プロフィール(年齢)

年代	人数
68歳以上	43
58歳～67歳	130
48歳～57歳	424
38歳～47歳	750
28歳～37歳	903
18歳～27歳	386
17歳以下	27



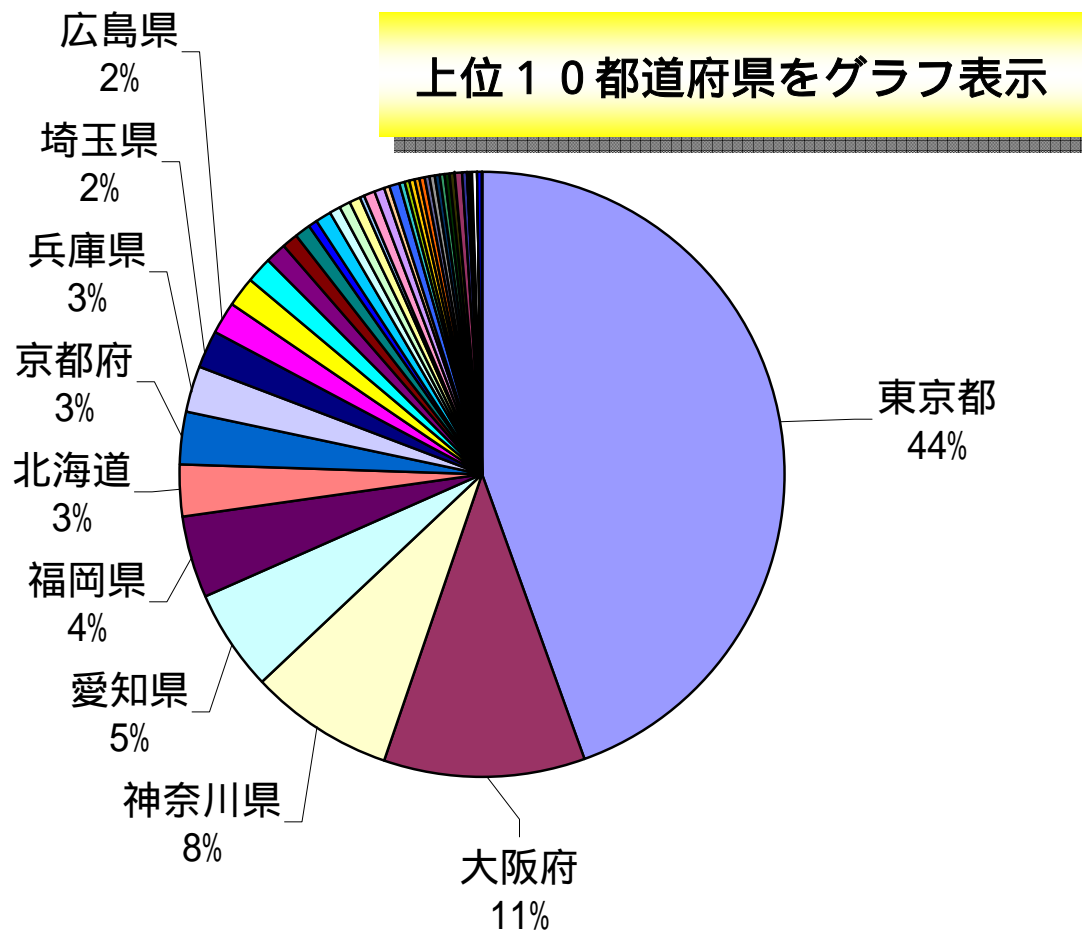
利用者の年齢は、20歳から50歳以上まで幅広く受講されている

生まれた年代で入力されたものを年齢に変換しています。

利用者プロフィール(都道府県)

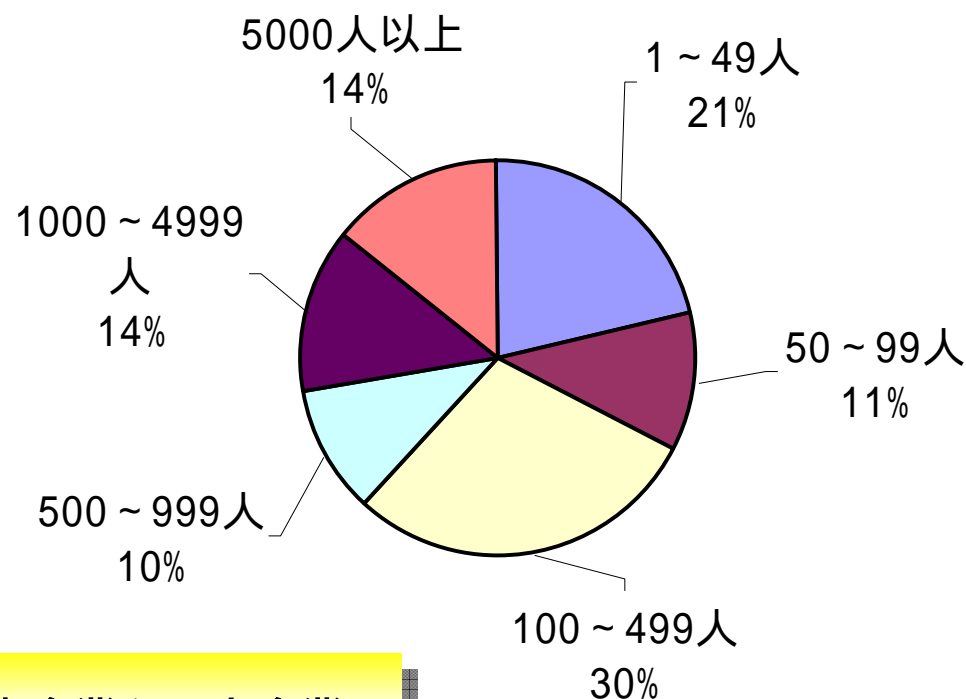
名称	登録数
東京都	1,184
大阪府	289
神奈川県	204
愛知県	142
福岡県	119
北海道	74
京都府	74
兵庫県	67
埼玉県	48
広島県	47
熊本県	44
千葉県	36
沖縄県	31
静岡県	24
群馬県	22
宮城県	17
茨城県	17
新潟県	17
岐阜県	14
三重県	14
栃木県	12
石川県	12
岡山県	12
香川県	12

名称	登録数
富山県	11
大分県	10
秋田県	8
長崎県	8
福島県	7
長野県	7
滋賀県	7
鳥取県	7
山口県	7
宮崎県	7
岩手県	6
山形県	6
奈良県	6
福井県	5
山梨県	5
鹿児島県	5
島根県	4
愛媛県	4
和歌山県	3
徳島県	3
佐賀県	3
青森県	1
高知県	1



利用者プロフィール(従業員数)

従業員数	人数
1～49人	566
50～99人	306
100～499人	771
500～999人	279
1000～4999人	360
5000人以上	381



従業員規模も、中小企業から大企業まで幅広く分布している

利用者プロフィール(業種・職種)



業種	人数
情報サービス(ソフトウェア、情報処理)	168
その他サービス	86
製造業	40
建設業	20
その他	20
通信業(固定/移動電気通信)	16
卸売・小売業	15
政府・官公庁	10
不動産業	7
金融・保険業	6
電気業(発電、変電)	4
教育、学習支援業	4
学校・研究所	4
出版業、新聞業	3
公益法人・NPO・組合等	3
農業	1
林業	1
ガス業	1
運輸業	1
医療、福祉	1
漁業	0
鉱業	0
熱供給業	0
水道業	0
放送業	0
ISP、ASP	0

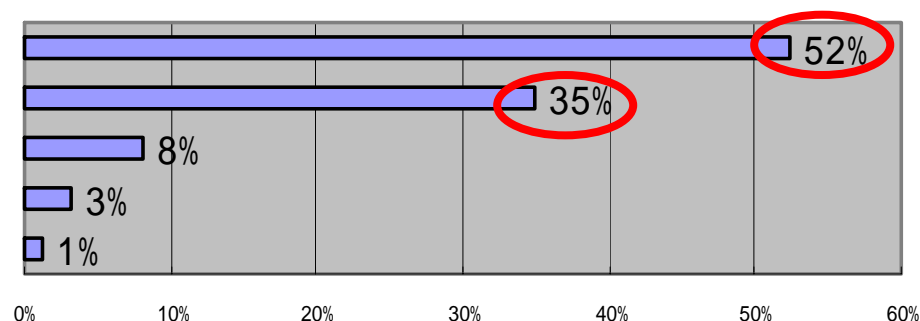
職種	人数
コンピュータ関連その他	58
管理職	50
システム/ネットワーク管理者	46
その他	39
その他サービス	37
コンピュータ関連の技術開発・研究	34
営業	26
カスタマーサポート	23
総務・人事・法務	22
その他専門職	20
調査・企画	19
コンサルタント	9
経営・社業全般	8
経理・財務	4
Web・マルチメディア制作関連	3
広報・宣伝	3
教師	3
コンピュータ関連以外の技術研究・開発	2
生産	2
設計・デザイン・クリエイティブ	1
弁護士・会計士	1
学生	1
制作・編集	0
販売	0
調達	0
物流手配・輸送管理・出荷	0
医師・看護師・その他医療系専門職	0

5月7日のリニューアル時に項目を変更したため、それ以降の人数です。

アンケート結果

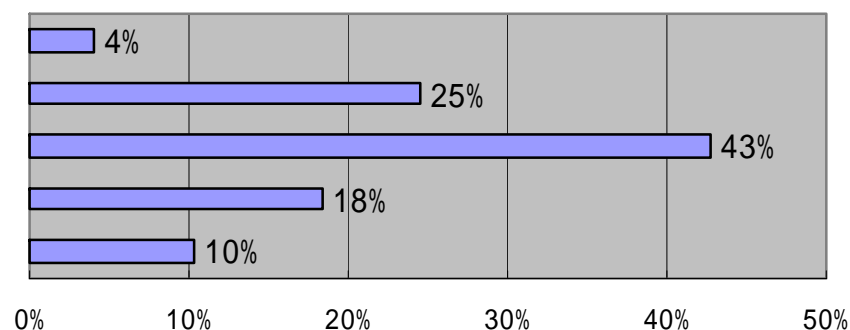
このサイトを利用していかがでしたでしょうか？

1. 役に立った	631
2. やや役に立った	422
3. どちらとも言えない	99
4. あまり役にたたなかった	39
5. 全然役に立たなかった	15



問題はいかがでしたでしょうか？

1. 難しかった	48
2. 少し難しかった	296
3. 普通	516
4. 少し簡単だった	221
5. とても簡単だった	125



「役に立った」・「やや役に立った」で合計 87%、問題の難易度もほぼ狙い通りの結果になった

2007年度活動予定



- **問題作成・検討(100問程度)**
 - WGメンバーによる問題作成
 - 外注による問題作成
- **企業内管理者向け機能の追加**
 - 企業の管理者が社内ユーザの受講記録などを管理できる機能を追加予定
- **現状のサイトの機能の拡充**
 - 受講者の受講モチベーションを高める機能を追加し受講を促進する
- **普及広報活動**
- **来年度以降にサイトが自立できるアイデアを考えるサブWGも計画中**

2007年度スケジュール



	2007年												2008年		
	4月	5月	6月	7月	8月	9月	10月	11月	12月	1月	2月	3月			
問題作成・検討		→													
企業内管理者向け機能仕様検討		→													
企業内管理者向け設計構築						→									
現状のサイトの機能の拡充					→										
サイトの公開											→				

2008年1月にサイト公開を目指しています！！

WGメンバー紹介



アルゴ21	石黒 富士雄	ディアイテイ	坂本 慶
アルゴ21	平塚 良治	日本ユニシス	長谷川 長一
インフォセック	山崎 貴子	富士ゼロックス	八巻 達也
エス・エス・アイ・ジェイ	杉山 泰弘	ブリッジ・メタウェア	平田 敬
NTTコムチェオ	荒木 淳	ブリッジ・メタウェア	佐藤 聡
大塚商会	持田 啓司	ブリッジ・メタウェア	齋藤 基明
大塚商会	平井 健一	マカフィー	若林 勝広
JMCリスクマネジメント	坂口 容子	リコー・ヒューマン・クリエイツ	内田 茂
JMCリスクマネジメント	大溝 裕則	リコー・ヒューマン・クリエイツ	勝見 勉

(社名あいうえお順・敬称略)

